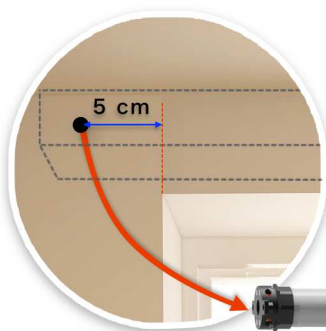
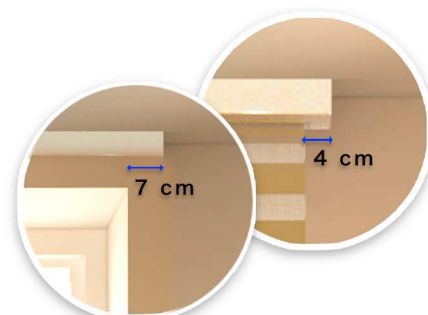


WARUNKI MONTAŻU ROLET



#1

silniki rolet są zasilane napięciem sieciowym **230V/50Hz**
kabel zasilający powinien być wyprowadzony ze ściany **5 cm** od krawędzi wnęki okiennej po jej lewej lub prawej stronie



#3

minimalna szerokość kasety rolety jest o **7 cm** większa od wnęki okiennej jednocześnie o **4 cm** szersza od materiału rolety dla każdej ze stron okna

#2

minimalna odległość od sufitu do górnej krawędzi wnęki okiennej musi być większa od wysokości kasety



patrz tabela poniżej

poniższa tabela przedstawia wielkości kasety w zależności od rodzaju użytego materiału oraz sposobu montażu

	sposób montażu rolety	
	do ściany	do sufitu
	wysokość / głębokość kasety	
rolety materiałowe	8 cm / 7 cm	7,5 cm / 7,5 cm
rolety dzień - noc	9 cm / 8 cm	8 cm / 9 cm

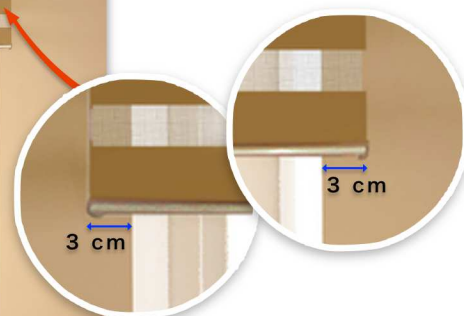
#4

maksymalna wysokość rolety (długość materiału) wynosi **300 cm**

#5

maksymalna szerokość materiału rolety wynosi **300 cm**

większe szerokości rolety wymagają konsultacji prosimy o zapoznanie się z katalogiem dostępnych materiałów lub o przesłania zapytania.



#6

minimalna szerokość materiału rolety powinna być szersza od wnęki okiennej o co najmniej **3 cm** po każdej ze stron przy założeniu montażu kasety rolety bezpośrednio przy ścianie

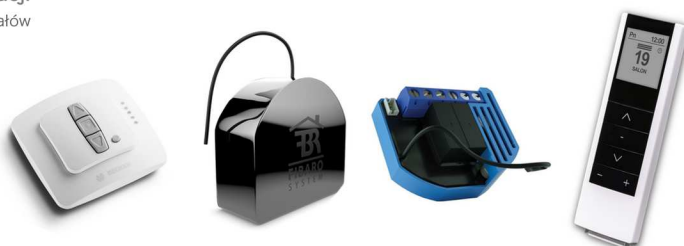
przy montażu kasety rolety do sufitu w pewnej odległości od ściany należy dodać dodatkowo po **2 cm** na każdy **1 cm** odstępu kasety od ściany

#7

do sterowania napędem rolety można używać:

- standardowych ściennych sterowników klawiszowych (przewodowych lub radiowych)
- modułów sterujących współpracujących z automatyką domową jak np. system Fibaro, KNX, Apple HomeKit, Qubino, Home Assistant i inne
- pilotów radiowych

* moduł sterujący nie wchodzi w skład gotowej rolety



zamowienia@comforthome.com.pl

WYMIAROWANIE ROLET

Przed przystąpieniem do wymiarowania rolet dla Państwa okien prosimy o zapoznanie się z wymaganiami do zamontowania naszych rolet.

#1

minimalna odległość od sufitu do górnej krawędzi wnęki okiennej musi być większa od wysokości kasety

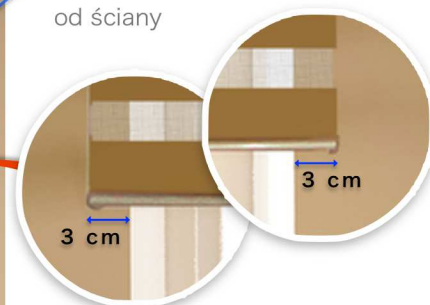


poniższa tabela przedstawia wielkości kasety w zależności od rodzaju użytego materiału oraz sposobu montażu

	sposób montażu rolety	
	do ściany	do sufitu
	wysokość / głębokość kasety	
rolety materiałowe	8 cm / 7 cm	7,5 cm / 7,5 cm
rolety dzień - noc	9 cm / 8 cm	8 cm / 9 cm

#2

szerokość rolety (szerokość materiału) to szerokość wnęki okiennej (w cm) powiększona o minimum **6 cm** - w zależności od odległości montażu kasety od ściany



#3

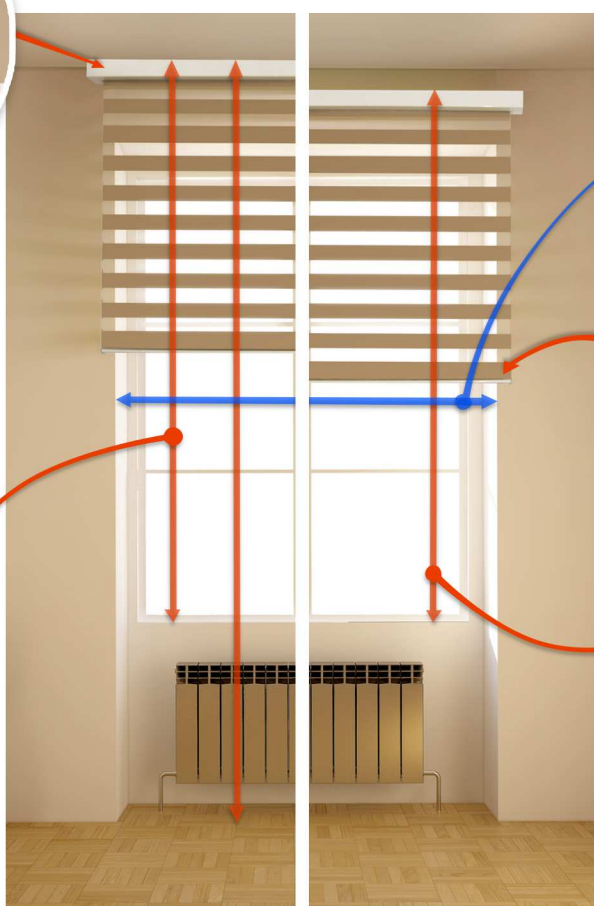
wysokość rolety (długość materiału) to odległość (w cm) od sufitu (górnej krawędzi kasety) do:

- parapetu
- podłogi
- innego miejsca do którego chcemy maksymalnie opuścić roletę

#3

wysokość rolety (długość materiału) to odległość (w cm) od planowanej górnej krawędzi kasety do:

- parapetu
- podłogi
- innego miejsca do którego chcemy maksymalnie opuścić roletę



montaż do sufitu montaż do ściany

przy zamówieniu prosimy o podanie:

- typ rolety: materiałowy / dzień - noc
- kod materiału: np. CARINA 4905
- szerokość materiału w cm.
- wysokość (długość) materiału w cm.
- sposób mocowania kasety: do sufitu / do ściany
- kolor kasety: biały / kolor RAL*
- sposób sterowania: przewodowy / bezprzewodowy / moduł Fibaro
- strona wyprowadzenia zasilania: lewa / prawa**

* kolor kasety z palety RAL możliwy za dopłatą, prosimy o kontakt

** stronę wyprowadzenia zasilania (lewa / prawa) ustalamy stojąc twarzą do okna